

DATOS GENERALES

Objetivos de la SICAV:

ACACIA BONOMIX SICAV es una Sociedad de Inversión Mobiliaria de Capital Variable de carácter mixto, que invierte un mínimo del 75% de la cartera en valores de renta fija principalmente del área euro. El 25% restante podrá invertirse en renta variable también centrada fundamentalmente en Europa, con el objetivo de mejorar la rentabilidad del mercado de deuda.

Esta SICAV es ideal para aquellos inversores conservadores que no quieran correr riesgos excesivos en los mercados, y deseen complementar la baja rentabilidad actual de los títulos de renta fija con una moderada posición en renta variable.

Constitución:
07/04/99

Nº de registro en la CNMV:
571

Comisión de gestión:
0,90% sobre patrimonio
0,06% sobre operaciones de bolsa

Comisión de depósito:
0,12%

Comisión de suscripción:
0%

Comisión de reembolso:
0%

Depositario:
Bankinter

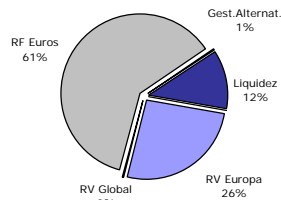
Inversión mínima:
1 acción

Liquidez:
Diaria

Sociedad Gestora:
ACACIA INVERSION A.V., SA

COMPOSICIÓN DE LA CARTERA

TIPO DE ACTIVO



Renta Variable

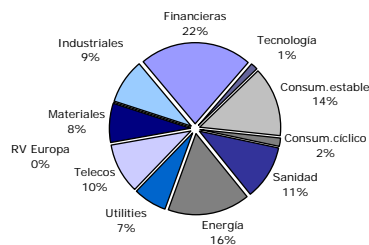
Precio / Beneficio	11,76
Rent. Dividendo	4,3%
Precio / Valor Contable	3,68
Precio / Ventas	1,36
Precio / Cash Flow	9,26

Renta Fija

TIR media	2,24%
Plazo ajustado	1,88
Rating	A3
Spread swap	0,61%
Duración modificada	1,72

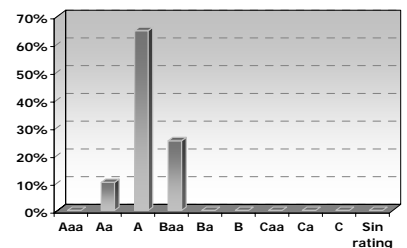
RENDA VARIABLE

SECTORIAL

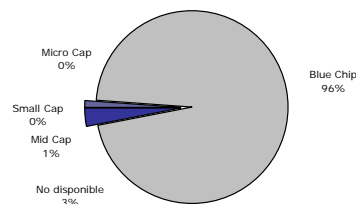


RENDA FIJA

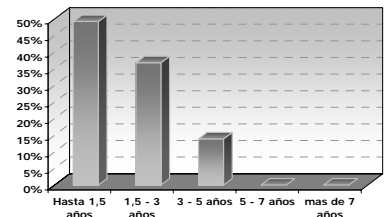
POR RATING



POR CAPITALIZACIÓN



POR DURACIÓN



Valor	Sector	Peso
ACCS.NESTLE	Consumer Staples	1,1%
ACCS.ALLIANZ HLDG	Financials	1,0%
ACCS.B.P.AMOCO	Energy	1,0%
ACCS.SIEMENS	Industrials	1,0%
ACCS.TELEFONICA	Telecoms	0,9%
ACCS.BBVA	Financials	0,9%
ACCS.BANCO SANTANDER	Financials	0,9%
ACCS.ROYAL DUTCH SHELL	Energy	0,9%
ACCS.BHP BILLITON PLC	Materials	0,8%
ACCS.CREDIT SUISSE	Financials	0,8%

Valor	Peso
OB.NATIONAL GRID 4,125% 21/03/2013	4,1%
OB.VOLKSWAGEN 4,875% 18/10/2012	2,9%
OB.AVENTIS 4,25% 09/10	2,8%
OB.JOHN DEERE BANK 6% 23/06/2011	2,5%
BON.REPSOL 5% 22/07/2013	2,3%
OB.DEUTSCHE TEL 3,25% 19/01/10	2,2%
OB.WATTENFALL TREAS 5,75% 5/12/2013	2,0%
OB.BAYER 6% 10/04/12	2,0%
OB.CARREFOUR 5,125% 10/10/2014	2,0%
OB.EON 5,125 7/05/2013	2,0%

RENTABILIDAD

Periodo	Rentab.
Año en curso	13,18%
1 semana	-0,01%
1 mes	1,78%
3 meses	2,33%
6 meses	7,94%
9 meses	13,02%
1 año	13,18%
3 años	5,81%

Ratio	3 años
Ratio de Sharpe	-0,17
Ratio de Treynor	-0,01
Alpha Jensen	0,51%
Information ratio	0,43
Modigliani cuadrado	0,54%
Ratio de Sortino (4%)	-0,59

Comparación con benchmark

