

DATOS GENERALES

Objetivos de la SICAV:

GLOBALMIX SICAV es una Sociedad de Inversión Mobiliaria de Capital Variable de carácter mixto, cuya cartera se compone de títulos tanto de renta fija como de renta variable, nacionales o extranjeros. Su objetivo es conseguir un crecimiento sostenido en el largo plazo, tratando de minimizar los riesgos mediante una adecuada diversificación y una gestión activa que se ajuste a la situación de los mercados en cada momento.

La distribución de referencia por activos es un 50% en renta variable y un 50% en renta fija. Aunque puede invertir en valores de todo el mundo, la SICAV tiene una vocación de inversión en la zona euro.

Constitución:
18/05/98

Nº de registro en la CNMV:
232

Comisión de gestión:
0,60% sobre renta fija
1,40% sobre renta variable
0,06% sobre operaciones de bolsa

Comisión de depósito:
0,11%

Comisión de suscripción:
0%

Comisión de reembolso:
0%

Depositario:
Bankinter

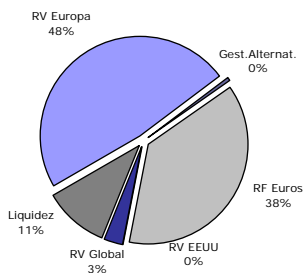
Inversión mínima:
1 acción

Liquidez:
Diaria

Sociedad Gestora:
ACACIA INVERSION A.V. SA

COMPOSICIÓN DE LA CARTERA

TIPO DE ACTIVO



Renta Variable

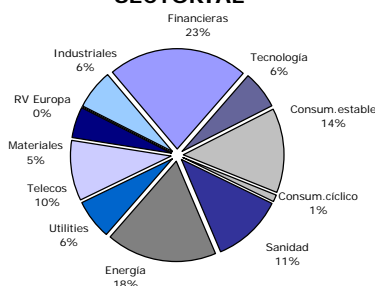
Precio / Beneficio	11,86
Rent. Dividendo	4,3%
Precio / Valor Contable	3,99
Precio / Ventas	1,35
Precio / Cash Flow	8,04

Renta Fija

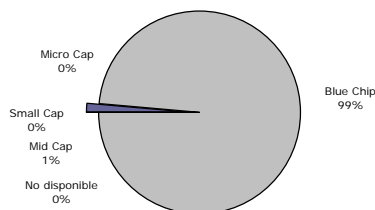
TIR media	2,46%
Plazo ajustado	2,23
Rating	A3
Spread swap	0,65%
Duración modificada	2,00

RENTA VARIABLE

SECTORIAL

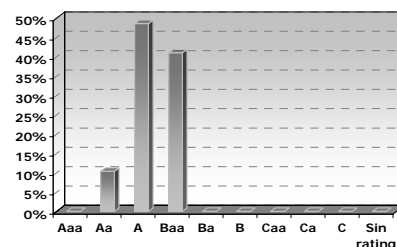


POR CAPITALIZACIÓN

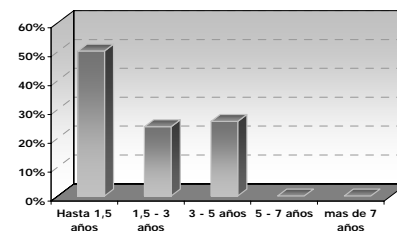


RENTA FIJA

POR RATING



POR DURACIÓN



Valor	Sector	Peso
FI.ACACIA PREMIUM SICAV S.A.	Technology	3,1%
ACCS.UNILEVER NV-CVA	Consumer Staples	2,3%
ACCS.BANCO SANTANDER	Financials	2,3%
ACCS.BRITISH GAS GROUP PLC	Energy	2,2%
ACCS.ALLIANZ HLDG	Financials	2,1%
ACCS.INBEV NV	Consumer Staples	2,0%
ACCS.ENI SPA	Energy	1,9%
ACCS.INTESA SAN PAOLO	Financials	1,9%
ACCS.ROYAL DUTCH SHELL	Energy	1,9%
ACCS.ROCHE HOLDING	Health Care	1,6%

Valor	Peso
OB.DEUTSCHE TEL 5,75% 1/10/2014	3,8%
OB.CARREFOUR 5,125% 10/10/2014	3,8%
BON INTESA SANPAOLO 5% 28/04/2011	3,6%
OB.RCI BANQUE RENAUL 5,25% 27/05/2011	3,6%
OB.BAT HOLDINGS 4,375% 06/11	3,2%
OB.BSCH 10% 27/05/11	2,6%
BON IBERDROLA 6 3/8 25/11/2011	1,9%
BON TELEFONICA 5,431% 3/02/2014	1,9%
OB.PHILIPS 6,125% 16/05/2011	1,9%
OB.PHILIP MORRIS 4,25% 23/03/2012	1,8%

RENTABILIDAD

Periodo	Rentab.
Año en curso	19,45%
1 semana	0,11%
1 mes	3,44%
3 meses	3,90%
6 meses	13,82%
9 meses	22,31%
1 año	19,45%
3 años	0,48%

Ratio	3 años
Ratio de Sharpe	-0,17
Ratio de Treynor	-0,01
Alpha Jensen	0,51%
Information ratio	0,43
Modigliani cuadrado	0,54%
Ratio de Sortino (4%)	-0,59

Comparación con benchmark

