

## DATOS GENERALES

### Objetivos de la SICAV:

REINVERPLUS es una SICAV de renta variable que invierte principalmente en valores europeos, sin excluir la posibilidad de inversiones puntuales en valores de otras áreas geográficas.

La distribución del patrimonio por sectores o áreas geográficas es realizada por el equipo gestor en función de las perspectivas de revalorización que, en cada momento, se aprecien en el mercado. Por tanto, se busca una gestión dinámica del patrimonio orientada a la consecución a largo plazo de la máxima rentabilidad con el menor riesgo posible.

### Constitución:

13/05/97

### Nº de registro en la CNMV:

100

### Comisión de gestión:

1,30% sobre patrimonio

0,06% sobre operaciones de bolsa

### Comisión de depósito:

0,10%

### Comisión de suscripción:

0%

### Comisión de reembolso:

0%

### Depositario:

Bankinter

### Inversión mínima:

1 acción

### Liquidez:

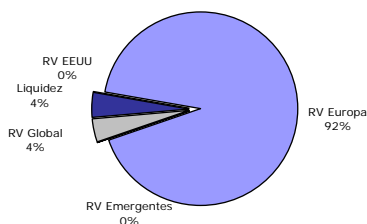
Diaria

### Sociedad Gestora:

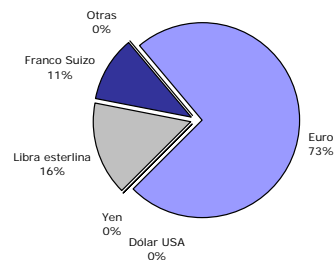
ACACIA INVERSION, A.V., S.A.

## COMPOSICIÓN DE LA CARTERA

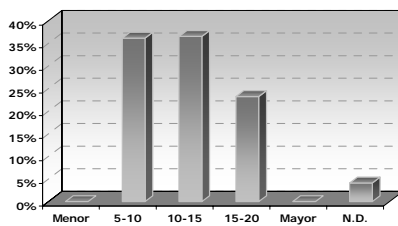
### TIPO DE ACTIVO



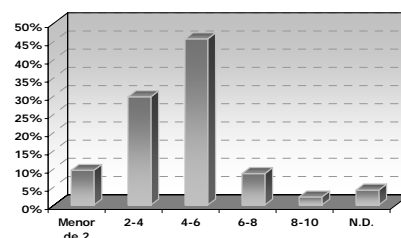
### DIVISA



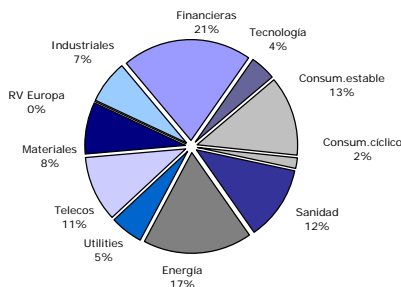
### POR PER



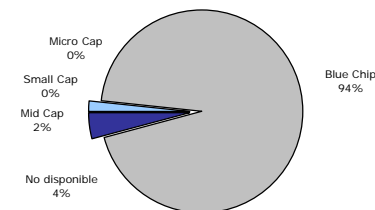
### POR YIELD



### SECTORIAL



### POR CAPITALIZACIÓN



Valor	Sector	Peso
ACCS.ALLIANZ HLDG	Financials	4,6%
FI.ACACIA PREMIUM SICAV S.A.	Technology	3,9%
ACCS.ENI SPA	Energy	3,9%
ACCS.INBEV NV	Consumer Staple	3,8%
ACCS.BRITISH GAS GROUP PLC	Energy	3,7%
ACCS.BASF	Materials	3,4%
ACCS.GLAXOSMITHKLINE	Health Care	3,2%
ACCS.EON	Utilities	3,2%
ACCS.CREDIT SUISSE	Financials	3,1%
ACCS.ROCHE HOLDING	Health Care	3,1%

### Renta Variable

Precio / Beneficio	11,84
Rent. Dividendo	4,3%
Precio / Valor Contable	4,12
Precio / Ventas	1,40
Precio / Cash Flow	9,00

Tipo de Valor	%
Contado	96%
Derivados	0%
Inst. Inv. Colectiva	4%
<b>TOTAL</b>	<b>100%</b>

## RENTABILIDAD

Periodo	Rentab.
Año en curso	25,88%
1 semana	0,35%
1 mes	6,40%
3 meses	6,51%
6 meses	23,98%
9 meses	38,79%
1 año	25,88%
3 años	-19,52%

Ratio	3 años
Ratio de Sharpe	-0,17
Ratio de Treynor	-0,01
Alpha Jensen	0,51%
Information ratio	0,43
Modigliani cuadrado	0,54%
Ratio de Sortino (4%)	-0,59

### Comparación con benchmark

